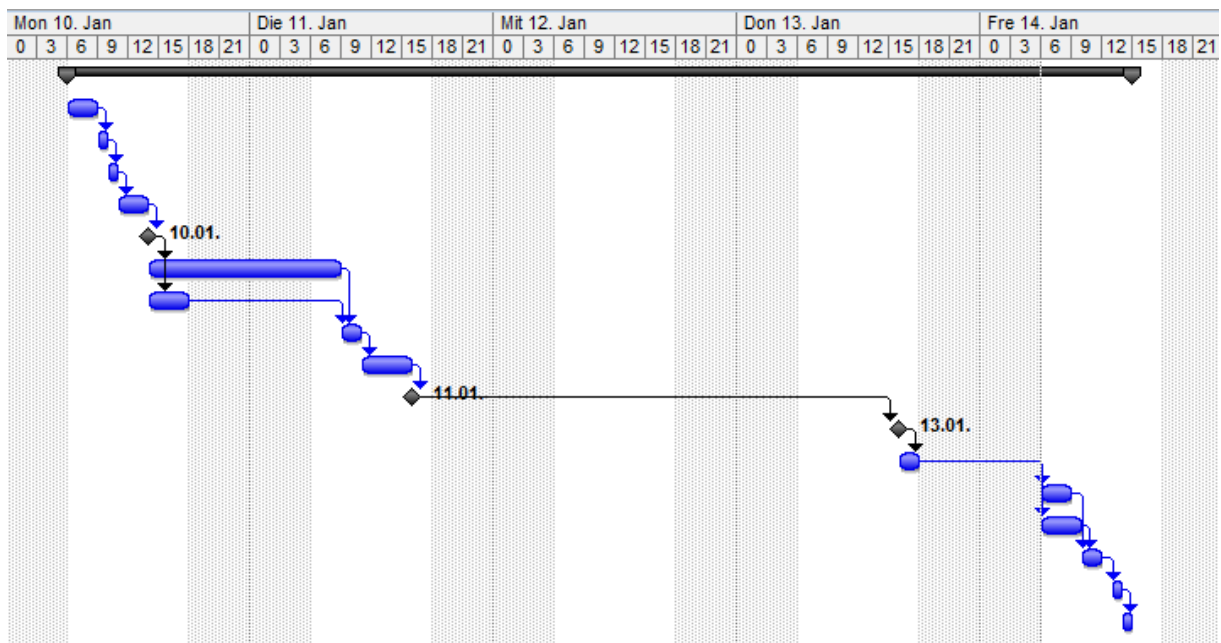


Lösung Gartenteichgestaltung

	Vorgangsname	Dauer	Anfang	Ende	Vorgänger
1	<input type="checkbox"/> Gartenteichgestaltung	4,75 Tage	10. Jan 08:00	14. Jan 15:00	
2	Geländebesichtigung	1 Std.	10. Jan 08:00	10. Jan 09:00	
3	Grobentwurf	1 Std.	10. Jan 09:00	10. Jan 10:00	2
4	Abstimmung	1 Std.	10. Jan 10:00	10. Jan 11:00	3
5	Zeichnung	2 Std.	10. Jan 11:00	10. Jan 14:00	4
6	Genehmigung liegt vor	0 Std.	10. Jan 14:00	10. Jan 14:00	5
7	Erdaushub	4 Std.	10. Jan 14:00	11. Jan 09:00	6
8	Materialeinkauf	3 Std.	10. Jan 14:00	10. Jan 17:00	6
9	Flies ausbringen	2 Std.	11. Jan 09:00	11. Jan 11:00	8;7
10	Folie auslegen	4 Std.	11. Jan 11:00	11. Jan 16:00	9
11	Wasser einfüllen T1	0 Std.	11. Jan 16:00	11. Jan 16:00	10
12	Wasser einfüllen T2	0 Std.	13. Jan 16:00	13. Jan 16:00	11EA+2 Tage
13	Pflanzen kaufen	1 Std.	13. Jan 16:00	13. Jan 17:00	12
14	Bepflanzung Tiefzone	1 Std.	14. Jan 08:00	14. Jan 09:00	13
15	Bepflanzung Uferzon	2 Std.	14. Jan 08:00	14. Jan 10:00	13
16	Randgestaltung	2 Std.	14. Jan 10:00	14. Jan 12:00	15;14
17	Fische kaufen	1 Std.	14. Jan 13:00	14. Jan 14:00	16
18	Fische einsetzen	1 Std.	14. Jan 14:00	14. Jan 15:00	17



Datenvorlage definieren X

Name der Vorlage:

Zellen formatieren

Daten anzeigen für Vorgangsnummer: Zellenlayout...

Nr.: 2	Name: Geländebesichtigung
Dauer: 1 Std.	Ende: 10. Jan 09:00
Freie Pufferzeit: 0 Std.	Gesamte Pufferzeit: 0 Std.

Zelle(n) auswählen:

Nr.	Name	Dauer	Ende	
Nr.	Name	Dauer	Ende	
Dauer	Ende	Freie Pufferzeit	Gesamte Pufferzeit	

Schrift... Tahoma 8 pt, Standard Maximale Textlänge:

Horizontale Ausrichtung: Beschriftung in Zelle anzeigen: Datumsformat:

Vertikale Ausrichtung:

	Vorgangsname	Dauer	Freie Pufferzeit	Gesamte Pufferzeit	Ende
1	<input checked="" type="checkbox"/> Gartenteichgestaltung	4,75 Tage	0 Tage	0 Tage	14. Jan 15:00
2	Geländebesichtigung	1 Std.	0 Std.	0 Std.	10. Jan 09:00
3	Grobentwurf	1 Std.	0 Std.	0 Std.	10. Jan 10:00
4	Abstimmung	1 Std.	0 Std.	0 Std.	10. Jan 11:00
5	Zeichnung	2 Std.	0 Std.	0 Std.	10. Jan 14:00
6	Genehmigung liegt vor	0 Std.	0 Std.	0 Std.	10. Jan 14:00
7	Erdaushub	4 Std.	0 Std.	0 Std.	11. Jan 09:00
8	Materialeinkauf	3 Std.	1 Std.	1 Std.	10. Jan 17:00
9	Flies ausbringen	2 Std.	0 Std.	0 Std.	11. Jan 11:00
10	Folie auslegen	4 Std.	0 Std.	0 Std.	11. Jan 16:00
11	Wasser einfüllen T1	0 Std.	0 Std.	0 Std.	11. Jan 16:00
12	Wasser einfüllen T2	0 Std.	0 Std.	0 Std.	13. Jan 16:00
13	Pflanzen kaufen	1 Std.	0 Std.	0 Std.	13. Jan 17:00
14	Bepflanzung Tiefzone	1 Std.	1 Std.	1 Std.	14. Jan 09:00
15	Bepflanzung Uferzone	2 Std.	0 Std.	0 Std.	14. Jan 10:00
16	Randgestaltung	2 Std.	0 Std.	0 Std.	14. Jan 12:00
17	Fische kaufen	1 Std.	0 Std.	0 Std.	14. Jan 14:00
18	Fische einsetzen	1 Std.	0 Std.	0 Std.	14. Jan 15:00

	Ressourcenname	Art	Kürzel	Max. Einh.	Standardsatz	Überstd.-Satz	Kosten/Einsatz	Fällig am
1	Arbeiter	Arbeit	A	200%	24,00 €/Std.	0,00 €/Std.	0,00 €	Anteilig
2	Pflanzen	Material	P		0,00 €		145,00 €	Anteilig
3	Fische	Material	F		0,00 €		163,00 €	Anteilig
4	Teichmaterial	Material	T		0,00 €		650,00 €	Anteilig

	Vorgangsname	Dauer	Freie Pufferzeit	Gesamte Pufferzeit	Ende	Ressourcennamen
1	<input type="checkbox"/> Gartenteichgestaltung	4,75 Tage	0 Tage	0 Tage	14. Jan 15:00	
2	Geländebesichtigung	1 Std.	0 Std.	0 Std.	10. Jan 09:00	Arbeiter[200%]
3	Grobentwurf	1 Std.	0 Std.	0 Std.	10. Jan 10:00	Arbeiter[200%]
4	Abstimmung	1 Std.	0 Std.	0 Std.	10. Jan 11:00	Arbeiter[200%]
5	Zeichnung	2 Std.	0 Std.	0 Std.	10. Jan 14:00	Arbeiter[200%]
6	Genehmigung liegt vor	0 Std.	0 Std.	0 Std.	10. Jan 14:00	
7	Erdaushub	4 Std.	0 Std.	0 Std.	11. Jan 09:00	Arbeiter
8	Materialeinkauf	3 Std.	1 Std.	1 Std.	10. Jan 17:00	Arbeiter;Teichmaterial[1]
9	Flies ausbringen	2 Std.	0 Std.	0 Std.	11. Jan 11:00	Arbeiter[200%]
10	Folie auslegen	4 Std.	0 Std.	0 Std.	11. Jan 16:00	Arbeiter[200%]
11	Wasser einfüllen T1	0 Std.	0 Std.	0 Std.	11. Jan 16:00	
12	Wasser einfüllen T2	0 Std.	0 Std.	0 Std.	13. Jan 16:00	
13	Pflanzen kaufen	1 Std.	0 Std.	0 Std.	13. Jan 17:00	Arbeiter[200%];Pflanzen[1]
14	Bepflanzung Tiefzone	1 Std.	1 Std.	1 Std.	14. Jan 09:00	Arbeiter
15	Bepflanzung Uferzone	2 Std.	0 Std.	0 Std.	14. Jan 10:00	Arbeiter
16	Randgestaltung	2 Std.	0 Std.	0 Std.	14. Jan 12:00	Arbeiter[200%]
17	Fische kaufen	1 Std.	0 Std.	0 Std.	14. Jan 14:00	Arbeiter[200%];Fische[1]
18	Fische einsetzen	1 Std.	0 Std.	0 Std.	14. Jan 15:00	Arbeiter[200%]

	Anfang		Ende	
Berechnet	10. Jan 08:00		14. Jan 15:00	
Geplant	NV		NV	
Aktuell	NV		NV	
Abweichung	0t		0t	
	Dauer	Arbeit	Kosten	
Berechnet	4,75t	42h	1.966,00 €	
Geplant	0t?	0h	0,00 €	
Aktuell	0t	0h	0,00 €	
Verbleibend	4,75t	42h	1.966,00 €	

Prozent abgeschlossen:

Dauer: 0% Arbeit: 0%