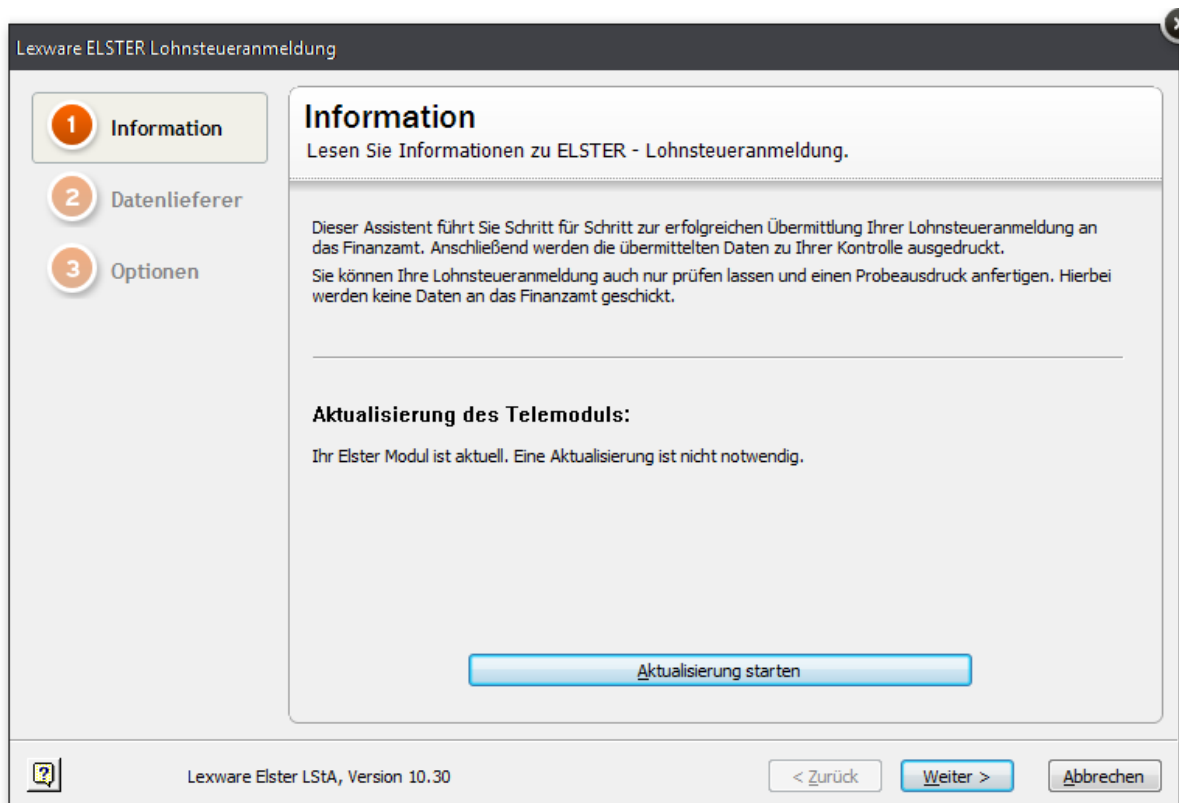
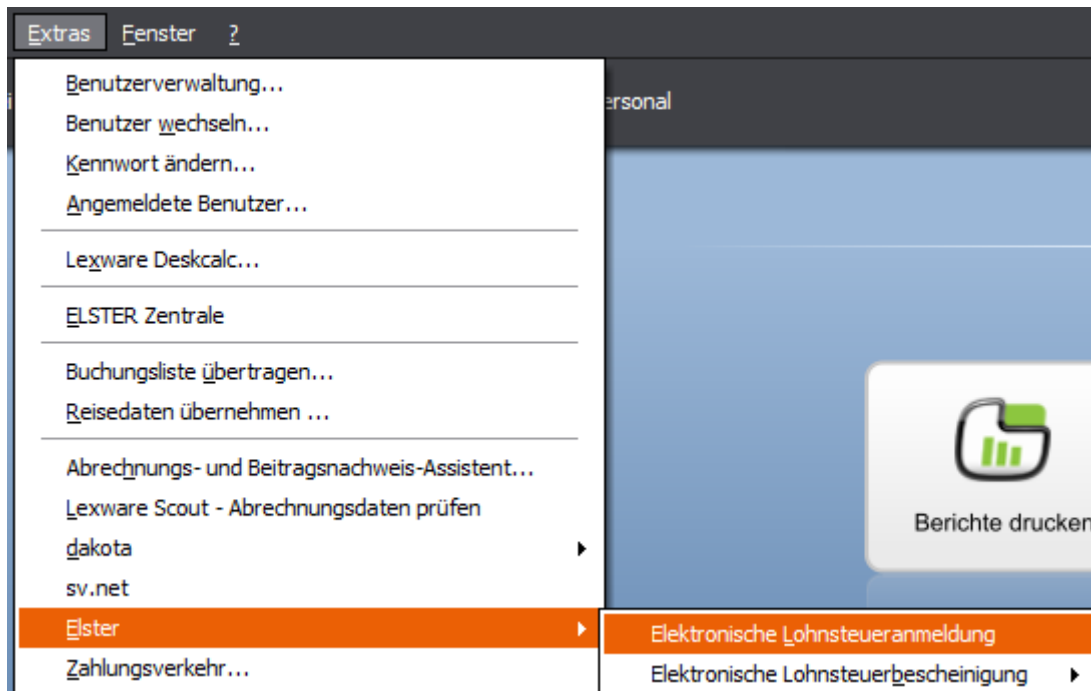


Lösung 13 Lohnsteueranmeldung erstellen



Lexware ELSTER Lohnsteueranmeldung

1 Information

2 **Datenlieferer**

3 Optionen

Datenlieferer

Bestimmen Sie den Datenlieferer.

Hier muss der Datenlieferer angegeben werden, der für die Übertragung der Steuerdaten verantwortlich ist. Bitte korrigieren Sie gegebenenfalls die vorgeschlagenen Angaben.

Aktiven Mandanten als Datenlieferer angeben
 Anderen Datenlieferer eintragen

Name:
 Straße:
 PLZ, Ort:
 Telefon:
 Email:

Lexware Elster LStA, Version 10.30

< Zurück Weiter > Abbrechen

Lexware ELSTER Lohnsteueranmeldung

1 Information

2 Datenlieferer

3 **Optionen**

Optionen

Legen Sie die Sendeoptionen fest.

Zeitraum der Lohnsteueranmeldung
Bitte geben Sie den Zeitraum für Ihre Anmeldung ein.

Monat:
 Quartal
 Jahresmeldung

Sendeoptionen

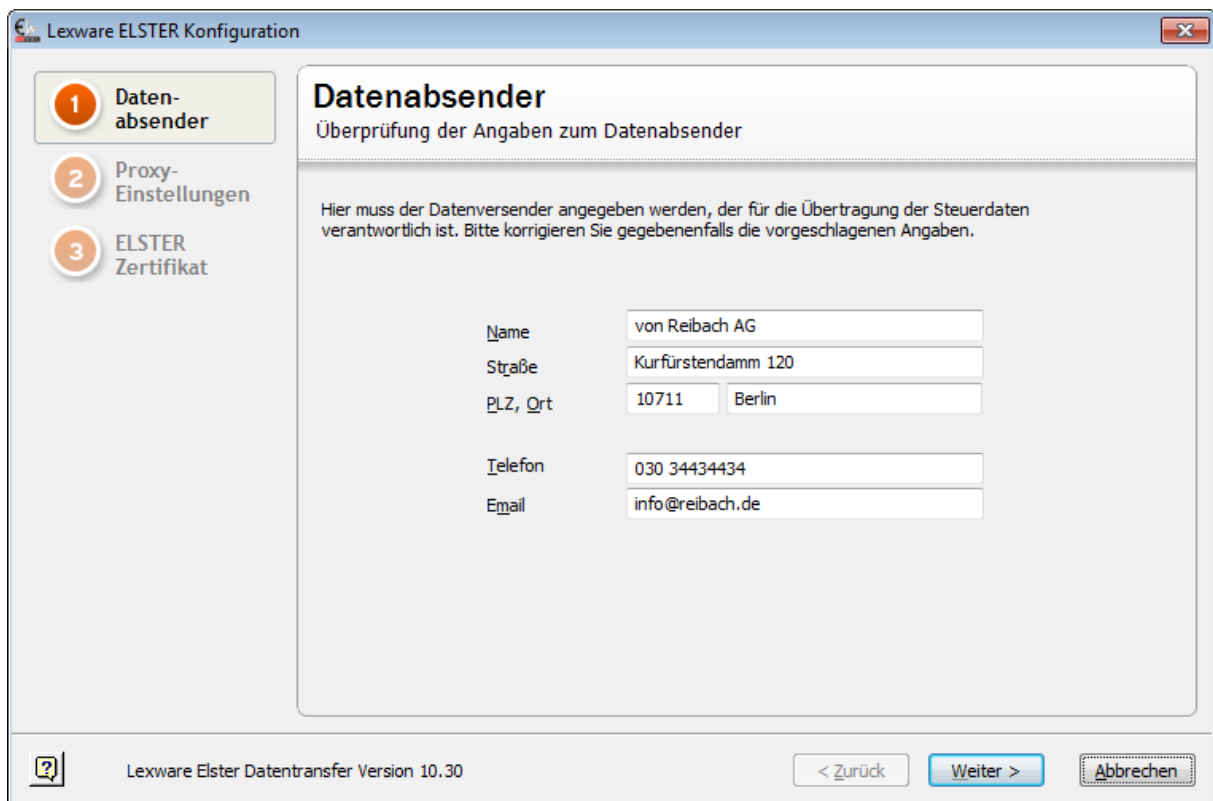
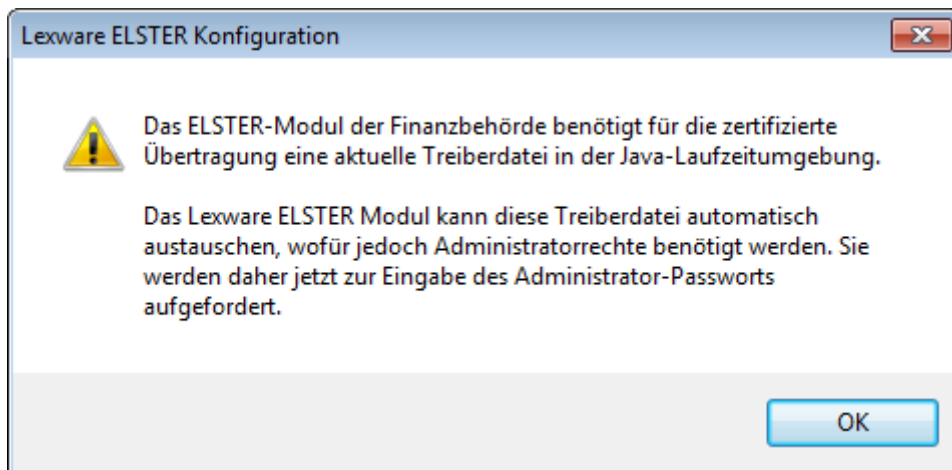
Berichtigte Anmeldung
 Verrechnung des Erstattungsbetrages erwünscht / ist abgetreten
 Einzugsermächtigung für diesen Voranmeldungszeitraum widerrufen

Sonderfälle

Testsendung nach Aufforderung des Finanzamts
 Wiederholungssendung nach schriftlicher Aufforderung des Finanzamts

Lexware Elster LStA, Version 10.30

In den Ausgangskorb legen < Zurück Senden Abbrechen



Lexware ELSTER Konfiguration

1 Daten-absender

2 **Proxy-Einstellungen**

3 ELSTER Zertifikat

Proxy-Einstellungen

Konfigurieren Sie Ihre Proxyserver

Proxyeinstellungen

Wenn Sie Proxyserver verwenden, können Sie diese hier konfigurieren:

HTTP Proxyserver für die Kommunikation verwenden

IP Port

URL Port

mit Authentifizierung

HTTPS Proxyserver für die Kommunikation verwenden

IP Port

URL Port

mit Authentifizierung

Lexware Elster Datentransfer Version 10.30

< Zurück Weiter > Abbrechen

Lexware ELSTER Konfiguration

1 Daten-absender

2 Proxy-Einstellungen

3 **ELSTER Zertifikat**

ELSTER Zertifikat

Sie können Ihre Sendung mit einer elektronischen Unterschrift versehen.

Elster bietet die Möglichkeit, Sendungen mit einer elektronischen Unterschrift zu versehen. Damit können Sie sich gegenüber der Finanzverwaltung als Absender ausweisen. Für die zertifizierte Übertragung ist ein ELSTER Zertifikat erforderlich. Dieses können Sie online über das Elster-Portal beantragen. Nähere Informationen finden Sie in der Hilfe. Mit Weiter starten Sie die Übertragung der geprüften Daten an das Finanzamt.

mit ELSTER Zertifikat senden:

Art des Zertifikates:

Verzeichnis: Bitte geben Sie das Verzeichnis an, in dem das Zertifikat gespeichert ist:

Lexware Elster Datentransfer Version 10.30

< Zurück Speichern Abbrechen

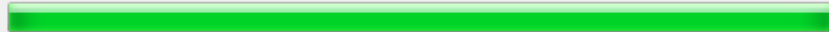
Lexware ELSTER Steuerdatenübertragung

Fortschrittsanzeige

Steuerfall:



Gesamtfortschritt:



Übertrage Steuerfall 1:

- Steuerart: Lohnsteueranmeldung
- Firmenname: von Reibach AG
- Steuernummer: 34 567 89000

- Ihre Steuerdaten wurden erfolgreich ans Finanzamt übertragen. Übertragungsprotokolle drucken können Sie in der ELSTER Zentrale.

Schließen